

Instrukcja pobrania i przesłania materiału do badania PCR - kał

Pobranie materiału:

W celu ułatwienia pobrania materiału do badania Instytut Mikrobiologii przygotował film instruktażowy pod adresem: <https://instytut-mikroekologii.pl/jak-pobrac-material/>

1/2. Pasek papieru nakleić na tylną część klapy, uważając przy tym aby go nie zamoczyć. Mocno docisnąć klejące brzegi do klapy. Ważne jest, aby pasek lekko zwisał do muszli. Po pobraniu materiału do badania pasek można spłukać do toalety. Kał nie może mieć styczności z wodą ani moczem.

3. Otworzyć opakowanie foliowe z wymazówką i probówką przytrzymując oburącz końce i ciągnąc za przeciwległe boki.

4. Pobrać próbkę poprzez 3-4 krotne zanurzenie jej w kale (wymazówka ma być zabrudzona kałem).

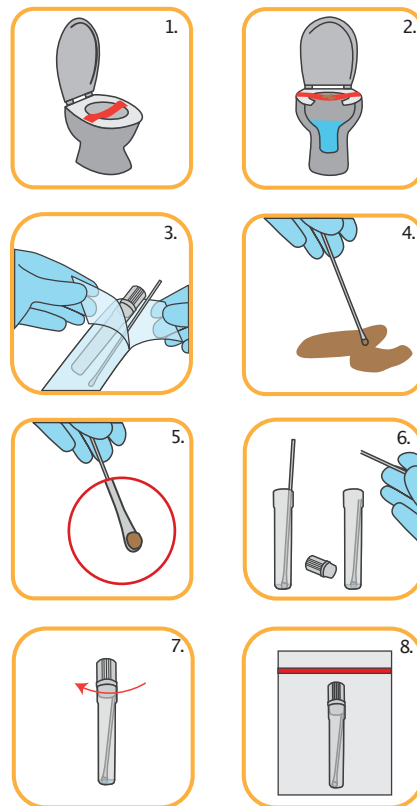
5. Ilość kału powinna odpowiadać wielkości ziarna groszku/ w przypadku kału płynnego wymazówka powinna być brązowa. Otworzyć probówkę i umieścić w niej wymazówkę z pobranym materiałem tak, by zanurzyła się w płynnym podłożu.

6. Lekko dociskając wymazówkę do wewnętrznej ścianki probówki złamać ją (miejsce złamania jest lekko nacięte, co ułatwia tę czynność).

7. Wyrzucić pozostałą po złamaniu część trzonka wymazówki, jednocześnie pozostawiając zabrudzoną kałem część wymazówki w probówce. Zakręcić mocno probówkę i wstrząsnąć nią tak, by kał z wymazówki został wypłukany do płynnego podłoża w probówce.

8. Opisaną imieniem i nazwiskiem probówkę z wymazówką zabrudzoną kałem włożyć do plastikowego worka i szczelnie zakleić. Całość umieścić w kartonowym opakowaniu.

9. Maksymalny czas dostarczenia materiału do badania od momentu pobrania wynosi 48 h. Do czasu wysyłki materiał należy przechowywać w lodówce (2-8°C).



Przesłanie materiału:

• Próbkę pobranego materiału należy umieścić w kartonie i przesłać na adres:

Instytut Mikrobiologii
ul. Sielska 6
60-129 Poznań

Materiał do badania należy wysłać **na początku tygodnia** (poniedziałek-środa).

Uwagi: W przypadku temperatury powietrza powyżej +25°C proszę zabezpieczyć materiał wkładem chłodzącym.

• Do przesyłki należy dołączyć dokładnie wypełnione zlecenie na badanie (ważna data pobrania). Zlecenie może być wypełnione zarówno przez lekarza, jak i pacjenta.

• Wpłatę należy dokonać na następujący numer konta: **Santander Bank Polska S.A. 44 1500 1054 1210 5006 7879 0000**. Do przesyłki należy dołączyć dowód wpłaty za badania. W przypadku stwierdzenia braku wpłaty, badania zostaną wstrzymane do momentu uiszczenia przez pacjenta należnej kwoty.

• **Dodatkowe koszty związane ze zrealizowaniem badania:**

15 zł - wysyłka wydrukowanego wyniku na adres Pacjenta

120 zł - pełen pakiet - w tym: odbiór próbki materiału do badań przez kuriera (przesyłka medyczna)* i przesłanie jej na adres Instytutu Mikrobiologii w Poznaniu oraz wysyłka wydrukowanego wyniku na podany przez Pacjenta adres.

* Postępowanie przy wykupieniu opcji wysyłki próbki kurierem (przesyłka medyczna) znajduje się na dołączonej **Instrukcji przygotowania próbki do wysyłki oraz zamówienia kuriera medycznego**.

UWAGA: sprawdź czy już nie dokonałeś opłaty za powyższe usługi na wcześniejszym etapie zamówienia.

Zleceniodawcy/pacjenci, osoby pobierające i transportujące materiał biologiczny ponoszą pełną odpowiedzialność za wszystkie etapy pobrania i transportu materiału biologicznego, do momentu dostarczenia do Instytutu Mikrobiologii.

Opakowanie materiału jest zgodne z Umową Europejską dotyczącą międzynarodowego przewozu drogowego towarów niebezpiecznych (ADR) oraz instrukcją pakowania P650.